

**OPOMBA:**

Vsa oprema, razen elementov sanitarne keramike, je risana informativno.

Klimatska naprava ni predmet nakupa in je le informacija kupcu o možni poziciji.

Pozicija, velikost in oblika sanitarnih elementov, grelnih teles in prezračevalnih naprav ter širina vrat in debelina sten, oblog in pregradnih elementov so risani informativno.

V stanovanjih z rekuperacijo so stenske prezračevalne naprave in priključki zračnih vodov vgrajeni nadometno. Kupec jih lahko zapre z notranjo opremo z možnostjo dostopa do naprave. V stanovanjih s prezračevalno napravo v stropni izvedbi so te vgrajene podometno, servisiranje je omogočeno preko revizijskih odprtín.

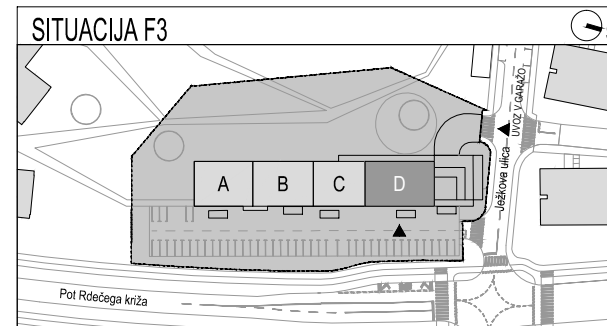
Velikost in način polaganja keramike in zunanjih tlakov sta risana informativno.

Investitor si pridržuje pravico do sprememb, ki ne vplivajo na funkcionalnost stanovanja.

\* Lokacija zunanje enote klima naprave je predvidena na strehi objekta.

**LEGENDA:**

R.O. - omarica razvoda talnega ogrevanja; ŠT.O. - omarica s števci ogrevanje, voda; T.P. - stanovanjska toplotna postaja; REKUP - prezračevalna naprava; EL.V. - elektro vodi

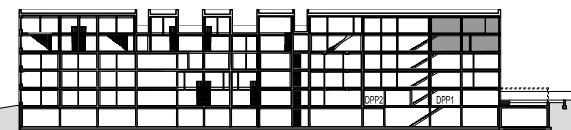


L3F048 - 3N.D11 4S 3. nadstropje/terasa

Konstrukcija	lesena
Energetska izkaznica	A2
Prezračevanje	z rekuperacijo
Senčila	screeni

1	Hodnik	linolej	10.10 m <sup>2</sup>
2	Bivalni prostor	linolej	40.50 m <sup>2</sup>
3	WC	PVC	1.97 m <sup>2</sup>
4	Soba	linolej	11.88 m <sup>2</sup>
5	Stopnice	les	3.86 m <sup>2</sup>
7	Hodnik	linolej	7.59 m <sup>2</sup>
8	Soba	linolej	16.03 m <sup>2</sup>
9	Soba	linolej	11.11 m <sup>2</sup>
10	Kopalnica	PVC	4.31 m <sup>2</sup>
<b>SKUPAJ</b>			<b>107.35 m<sup>2</sup></b>

6	Terasa (nepokrita)	leseni pod	15.48 m <sup>2</sup>
11	Terasa (pokrita)	leseni pod	8.18 m <sup>2</sup>
Shramba D11 v kleti			4.29 m <sup>2</sup>
Parkirni prostor št. 60 v garaži (12.50 m <sup>2</sup> )			1 kos
Parkirni prostor št. 61 v garaži (12.50 m <sup>2</sup> )			1 kos



ZELENI GAJ NA BRDU  
LJUBLJANA

Funkcionalna enota F3 VZORČNA HIŠA

