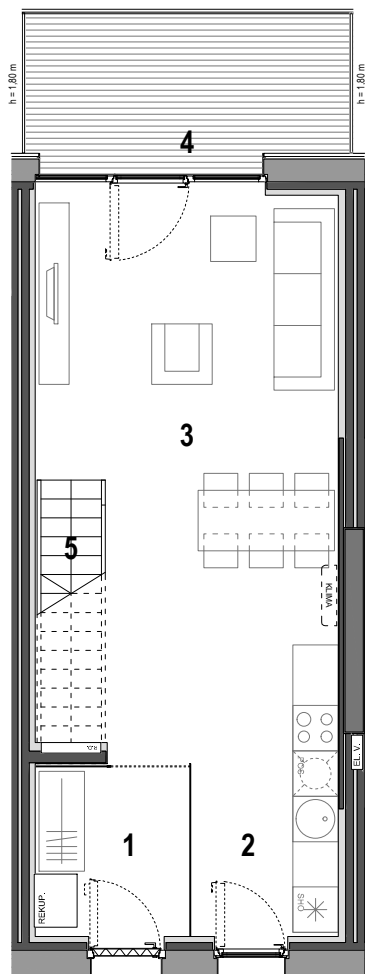
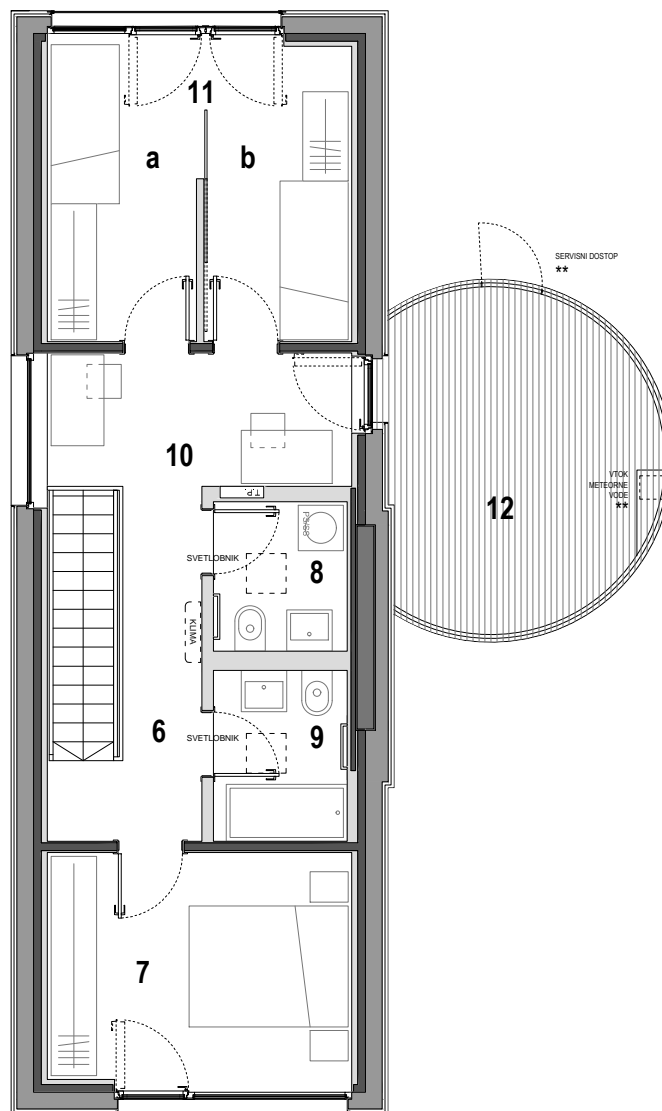


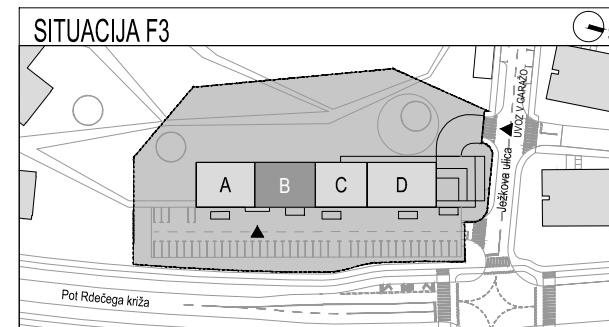
## 3. NADSTROPJE



## TERASNA ETAŽA



## SITUACIJA F3



L3F025 - 3N.B12 2S + 2K 3. nadstropje/terasa

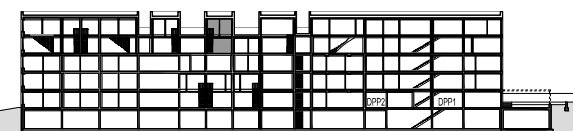
Konstrukcija	lesena
Energetska izkaznica	A2
Prezračevanje	z rekuperacijo
Senčila	screeni

1	Vetrolov	parket	4.70 m <sup>2</sup>
2	Kuhinja	parket	7.60 m <sup>2</sup>
3	Bivalni del	parket	26.79 m <sup>2</sup>
5	Stopnice	les	3.21 m <sup>2</sup>
6	Hodnik	parket	5.97 m <sup>2</sup>
7	Spalnica	parket	12.08 m <sup>2</sup>
8	Kopalnica	navtik parket	4.00 m <sup>2</sup>
9	Kopalnica	navtik parket	3.50 m <sup>2</sup>
10	Delovni kot	parket	7.10 m <sup>2</sup>
11	Soba (a+b)	parket	15.78 m <sup>2</sup>

<b>SKUPAJ</b>		<b>90.73 m<sup>2</sup></b>
---------------	--	----------------------------

4	Balkon (pokrit)	leseni pod	8.20 m <sup>2</sup>
12	Terasa (nepokrita)	leseni pod	14.08 m <sup>2</sup>

Shramba B12 v kleti	5.17 m <sup>2</sup>
Parkirni prostor št. 45 v garaži (12.50 m <sup>2</sup> )	1 kos
Parkirni prostor št. 46 v garaži (12.50 m <sup>2</sup> )	1 kos



ZELENI GAJ NA BRDU  
LJUBLJANA

Funkcionalna enota F3 VZORČNA HIŠA



zeleni gaj  
na Brdu

## OPOMBA:

Vsa oprema, razen elementov sanitarne keramike, je risana informativno.

Klimatska naprava ni predmet nakupa in je le informacija kupcu o možni poziciji.

Pozicija, velikost in oblika sanitarnih elementov, grelnih teles in prezračevalnih naprav ter širina vrat in debelina sten, oblog in pregradnih elementov so risani informativno.

V stanovanjih z rekuperacijo so stenske prezračevalne naprave in priključki zračnih vodov vgrajeni nadometno. Kupec jih lahko zapre z notranjo opremo z možnostjo dostopa do naprave. V stanovanjih s prezračevalno napravo v stropni izvedbi so te vgrajene podometno, servisiranje je omogočeno preko revizijskih odprtín.

Velikost in način polaganja keramike in zunanjih tlakov sta risana informativno.

Investitor si pridržuje pravico do sprememb, ki ne vplivajo na funkcionalnost stanovanja.

\* Lokacija zunanje enote klima naprave je predvidena na strehi objekta.

\*\* Pod podnicami terase se nahaja vtok meteorne vode. Zaradi vzdrževanja je vtok dostopen preko servisnega dostopa na strehi.

## LEGENDA:

R.O. - omarica razvoda talnega ogrevanja; ŠT.O. - omarica s števci ogrevanje, voda; T.P. - stanovanjska toplotna postaja; REKUP - prezračevalna naprava; EL.V. - elektro vodi



0 1 2 3 4 m