

ENERGETSKA IZKAZNICA STAVBE

Podatki o stavbi

Št. izkaznice: 2016-285-164-42840 Velja do: 26.09.2026

Vrsta izkaznice: računska

Vrsta stavbe: stanovanjska

Naziv stavbe: Stanovanjski objekt E2 Brdo

Identifikacijska oznaka stavbe,
posameznega dela ali delov stavbe: katastrska občina 1723
številka stavbe 10072

Klasifikacija stavbe: 1122102

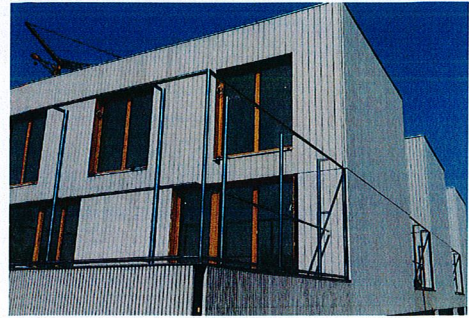
Leto izgradnje: 2016

Naslov stavbe: Ulica Ivane Kobilce 23, 25, 27, 29, 31, 33,
Ljubljana

Kondicionirana površina stavbe A_k (m²): 768

Parcelna št.: 1393/19

Katastrska občina: VIČ



Potrebna toplota za ogrevanje

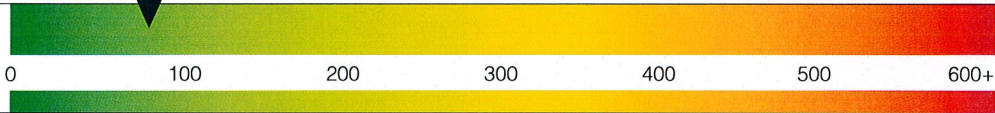
Razred C 58 kWh/m²a



45 kWh/m²a
MINIMALNE ZAHTEVE LETO 2016

Dovedena energija za delovanje stavbe

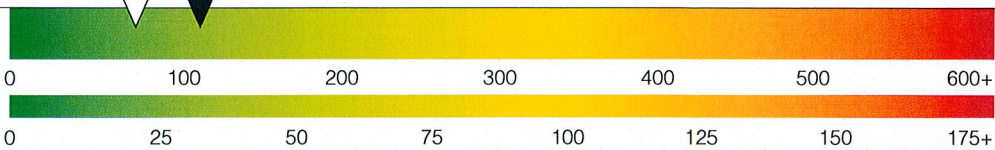
88 kWh/m²a



Primarna energija in Emisije CO₂

119 kWh/m²a

SKORAJ NIČ-ENERGIJSKA STAVBA (80 kWh/m²a)



23 kg/m²a

Izdajatelj

Izdelovalec

EN.PRI energetska svetovanje in projektiranje, Primož Krapež sp. (164)

Ime in podpis odgovorne osebe: PRIMOŽ KRAPEŽ

Ime in podpis: Primož Krapež

Opcija: elektronski podpis,

Opcija: elektronski podpis,

Datum izdaje: 27.09.2016

Datum izdaje: 27.09.2016

Izdelovalec te energetske izkaznice s podpisom potrjuje, da ne obstaja katera od okoliščin iz Energetskega zakona (Ur.l. RS 17/14), ki bi mi preprečevala izdelavo energetske izkaznice.

Energetska izkaznica stavbe je izdana v skladu s Pravilnikom o metodologiji izdelave in izdaji energetske izkaznice stavbe in z Energetskim zakonom (Ur.l. RS 17/14).

ENERGETSKA IZKAZNICA STAVBE

Podatki o stavbi

Št. izkaznice: 2016-285-164-42840 Velja do: 26.09.2026

Vrsta izkaznice: računska

Vrsta stavbe: stanovanjska

Podatki o velikosti stavbe

Kondicionirana prostornina stavbe V_e (m ³)	2.681
Celotna zunanja površina stavbe A (m ²)	1.909
Faktor oblike $f_0=A/V_e$ (m ⁻¹)	0,71
Koordinati stavbe (X,Y):	99927 , 458632

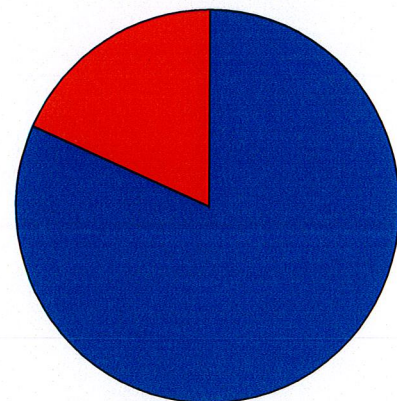
Klimatski podatki

Povprečna letna temperatura T_{pop} (°C)	9,6
--	-----

Dovedena energija za delovanje stavbe

Dovedena energija za delovanje stavbe	Dovedena energija	
	kWh/a	kWh/m ² a
Ogrevanje $Q_{f,h}$	43.509	57
Hlajenje $Q_{f,c}$	36	0
Prezračevanje $Q_{f,v}$	4.205	5
Ovlaževanje $Q_{f,st}$	0	0
Priprava tople vode $Q_{f,w}$	11.505	15
Razsvetljava $Q_{f,l}$	6.910	9
Električna energija $Q_{f,aux}$	1.104	1
Skupaj dovedena energija za delovanje stavbe	67.269	88

Struktura rabe celotne energije za delovanje stavbe po virih energije in energentih (kWh/a)



- Zemeljski plin - 55014 kWh/a (82%)
- Električna energija - 12254 kWh/a (18%)

Obnovljiva energija porabljena na stavbi (kWh/a)	0
Primarna energija za delovanje stavbe (kWh/a)	91.152
Emisije CO ₂ (kg/a)	17.497

ENERGETSKA IZKAZNICA STAVBE

Podatki o stavbi

Št. izkaznice: 2016-285-164-42840 Velja do: 26.09.2026

Priporočila za stroškovne učinkovite izboljšave energetske učinkovitosti

Ukrepi za izboljšanje kakovosti ovoja stavbe

- Toplotna zaščita zunanjih sten
- Toplotna zaščita stropa proti podstrešju
- Toplotna zaščita strehe-stropa v mansardi
- Menjava oken
- Menjava zasteklitve
- Toplotna zaščita stropa nad kletjo
- Odprava transmisijskih toplotnih mostov
- Odprava konvekcijskih toplotnih mostov in izboljšanje zrakotesnosti

Ukrepi za izboljšanje energetske učinkovitosti sistemov KGH

- Toplotna zaščita razvoda v nekondicioniranih prostorih
- Vgradnja nadzornega sistema za upravljanje s toplotnimi pritoki
- Prilagoditev moči sistema za pripravo toplote dejanskim potrebam po toploti
- Vgradnja črpalk z zvezno regulacijo
- Hidravlično uravnoteženje ogrevalnega sistema
- Rekuperacija toplote
- Prilagoditev kapacitete prezračevalnega sistema dejanskim potrebam
- Optimiranje časa obratovanja
- Prilagoditev hladilne moči z izgradnjo hladilnika ledu
- Priklop na daljinsko ogrevanje ali hlajenje
- Optimiranje zagotavljanja dnevne svetlobe

Ukrepi za povečanje izrabe obnovljivih virov energije

- Vgradnja sistema SSE za pripravo tople vode
- Vgradnja fotovoltaičnih celic
- Ogrevanje na biomaso
- Prehod na geotermalne energije

Organizacijski ukrepi

- Ugašanje luči, ko so prostori nezasedeni
- Analiza tarifnega sistema
- Energetski pregled stavbe

Opozorilo

Nasveti so generični, oblikovani na podlagi ogleda stanja, rabe energije in izkušenj iz podobnih stavb.

ENERGETSKA IZKAZNICA STAVBE

Podatki o stavbi

Št. izkaznice: 2016-285-164-42840 Velja do: 26.09.2026

Vrsta izkaznice: računska

Vrsta stavbe: stanovanjska

Komentar in posebni robni pogoji

Objekt je novogradnja zgrajena ustrezno z veljavno zakonodajo, zato niso predvideni nobeni ukrepi za izboljšanje kakovosti ovoja in izboljšanje energetske učinkovitosti sistemov.

Skladno z Direktivo 2010/31/EU - priloga 1 se stavba razvrsti v kategorijo: Stanovanjski blok

Več informacij lahko pridobite na spletnem naslovu: <http://www.energetika-portal.si/podrocja/energetika/energetske-izkaznice-stavb/>

Pravilnik o učinkoviti rabi energije v stavbah (PURES).

	dovoljeno	dejansko
Koeficient specifičnih toplotnih izgub - H'_T	0,40 W/m ² K	0,37 W/m ² K
Letna potrebna toplota za ogrevanje - Q_{NH}	45 kWh/m ² a	58 kWh/m ² a
Letni potrebni hlad za hlajenje - Q_{NC}	50 kWh/m ² a	0 kWh/m ² a
Letna primarna energija - Q_p	200 kWh/m ² a	119 kWh/m ² a