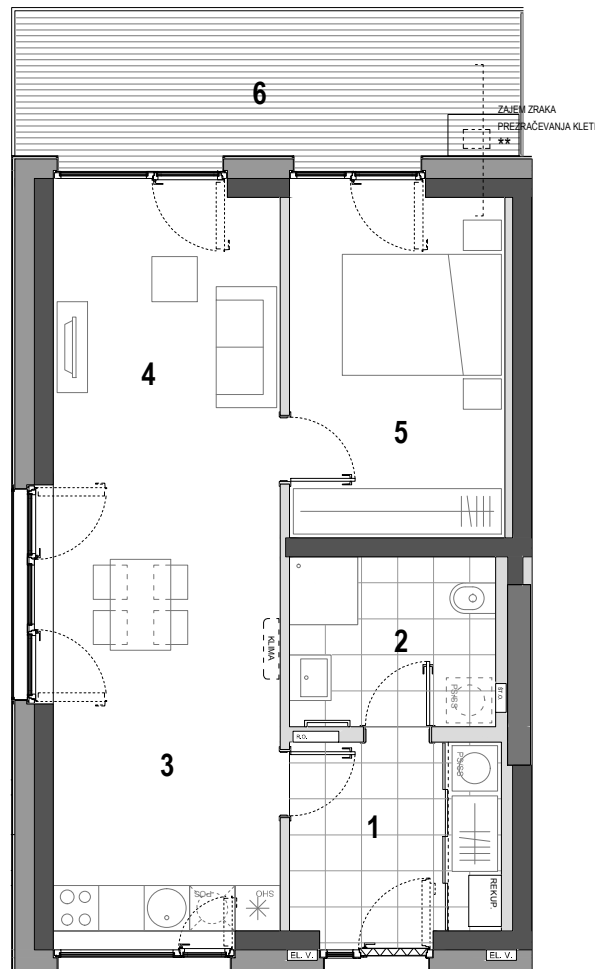
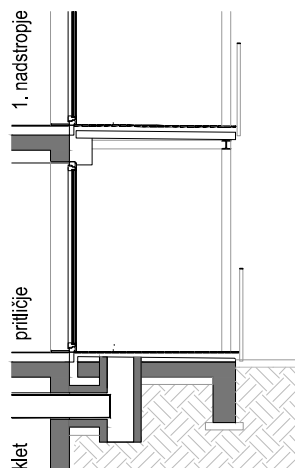


STANOVANJE JE MOŽNO PRILAGODITI ZA GIBALNO OVIRANE OSEBE.

\*\*DELNI PREREZ ZAJEMA  
ZRAKA PREZRAČEVANJA KLETI

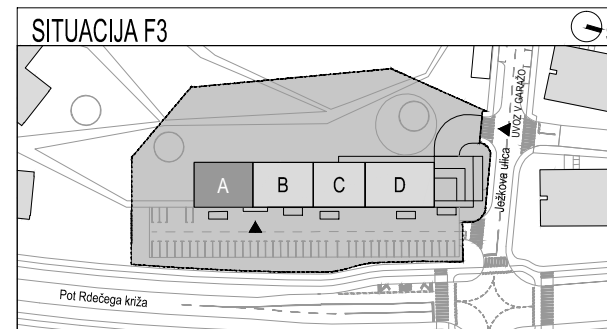


**OPOMBA:**

Vsa oprema, razen elementov sanitarne keramike, je risana informativno.  
 Klimatska naprava ni predmet nakupa in je le informacija kupcu o možni poziciji.  
 Pozicija, velikost in oblika sanitarnih elementov, grelnih teles in prezračevalnih naprav ter širina vrat in debelina sten, oblog in pregradnih elementov so risani informativno.  
 V stanovanjih z rekuperacijo so stenske prezračevalne naprave in priključki zračnih vodov vgrajeni nadometno. Kupec jih lahko zapre z notranjo opremo z možnostjo dostopa do naprave. V stanovanjih s prezračevalno napravo v stropni izvedbi so te vgrajene podometno, servisiranje je omogočeno preko revizijskih odprtín.  
 Velikost in način polaganja keramike in zunanjih tlakov sta risana informativno.  
 Investitor si pridržuje pravico do sprememb, ki ne vplivajo na funkcionalnost stanovanja.  
 \* Lokacija zunanje enote klima naprave je predvidena na steni pripadajočega pakirnega mesta v garaži.

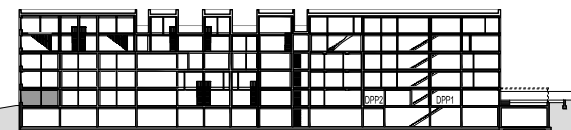
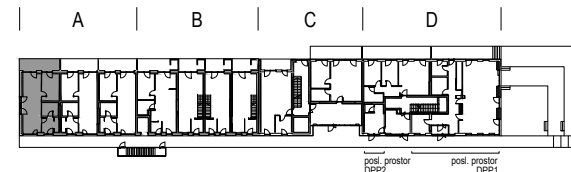
**LEGENDA:**

R.O. - omarica razvoda talnega ogrevanja; ŠT.O. - omarica s števcí ogrevanje, voda; T.P. - stanovanjska toplotna postaja; REKUP - prezračevalna naprava; EL.V. - elektro vodi



L3F001 - P.A01 2S pritičje

Konstrukcija	betonska	
Energetska izkaznica	A2	
Prezračevanje	z rekuperacijo	
Senčila	žaluzije	
1 Vetrolov	keramika	7.00 m <sup>2</sup>
2 Kopalnica	keramika	6.13 m <sup>2</sup>
3 Kuhinja z jedilnico	parket	15.60 m <sup>2</sup>
4 Dnevna soba	parket	13.50 m <sup>2</sup>
5 Spalnica	parket	12.83 m <sup>2</sup>
<b>SKUPAJ</b>		<b>55.06 m<sup>2</sup></b>
6 Terasa (pokrita)	leseni pod	12.84 m <sup>2</sup>
Shramba A01 v kleti		6.05 m <sup>2</sup>
Parkirni prostor št. 23i v garaži (12.50 m <sup>2</sup> ) *		1 kos



ZELENI GAJ NA BRDU

LJUBLJANA

Funkcionalna enota F3

VZORČNA HIŠA

