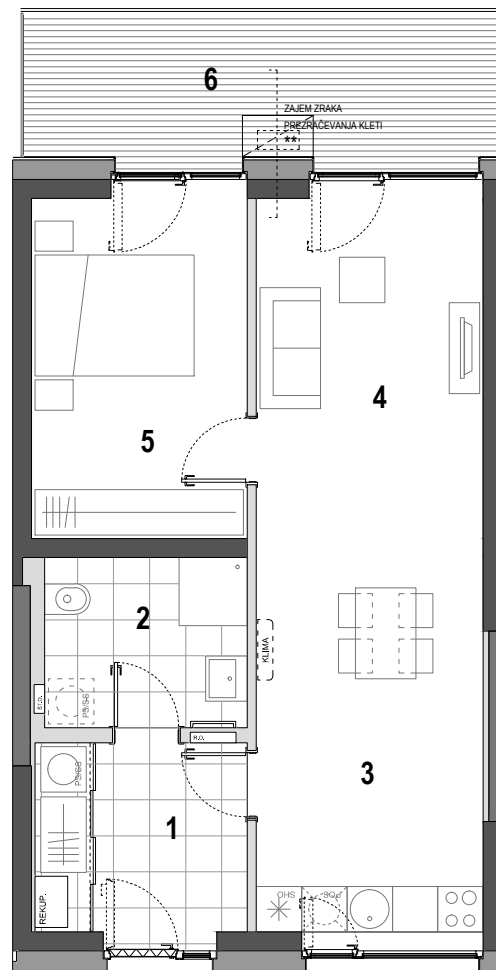
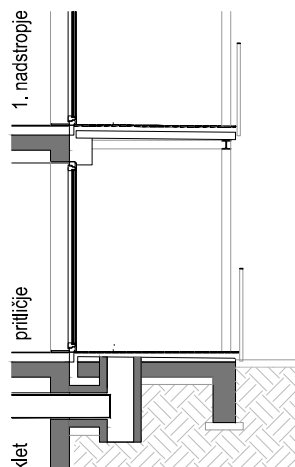


STANOVANJE JE MOŽNO PRILAGODITI ZA GIBALNO OVIRANE OSEBE.

\*\*DELNI PREREZ ZAJEMA  
ZRAKA PREZRAČEVANJA KLETI

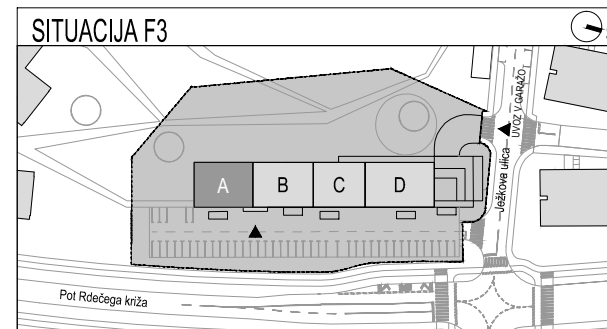


**OPOMBA:**

Vsa oprema, razen elementov sanitarne keramike, je risana informativno.  
 Klimatska naprava ni predmet nakupa in je le informacija kupcu o možni poziciji.  
 Pozicija, velikost in oblika sanitarnih elementov, grelnih teles in prezračevalnih naprav ter širina vrat in debelina sten, oblog in pregradnih elementov so risani informativno.  
 V stanovanjih z rekuperacijo so stenske prezračevalne naprave in priključki zračnih vodov vgrajeni nadometno. Kupec jih lahko zapre z notranjo opremo z možnostjo dostopa do naprave. V stanovanjih s prezračevalno napravo v stropni izvedbi so te vgrajene podometno, servisiranje je omogočeno preko revizijskih odprtín.  
 Velikost in način polaganja keramike in zunanjih tlakov sta risana informativno.  
 Investitor si pridržuje pravico do sprememb, ki ne vplivajo na funkcionalnost stanovanja.  
 \* Lokacija zunanje enote klima naprave je predvidena na steni pripadajočega pakirnega mesta v garaži.

**LEGENDA:**

R.O. - omarica razvoda talnega ogrevanja; ŠT.O. - omarica s števeci ogrevanje, voda; T.P. - stanovanjska toplotna postaja; REKUP - prezračevalna naprava; EL.V. - elektro vodi



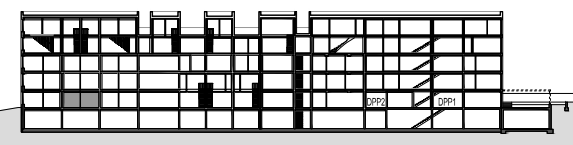
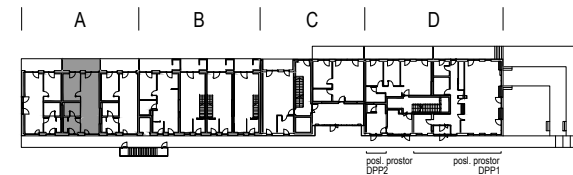
L3F002 - P.A02 2S pritičje

Konstrukcija	betonska
Energetska izkaznica	A2
Prezračevanje	z rekuperacijo
Senčila	žaluzije

1	Vetrolov	keramika	7.00 m <sup>2</sup>
2	Kopalnica	keramika	6.02 m <sup>2</sup>
3	Kuhinja z jedilnico	parket	15.60 m <sup>2</sup>
4	Dnevna soba	parket	13.50 m <sup>2</sup>
5	Spalnica	parket	12.83 m <sup>2</sup>

**SKUPAJ** 54.95 m<sup>2</sup>

6	Terasa (pokrita)	leseni pod	11.97 m <sup>2</sup>
	Shramba A02 v kleti		6.17 m <sup>2</sup>
	Parkirni prostor št. 21 v garaži (12.50 m <sup>2</sup> ) *		1 kos
	Parkirni prostor št. 42i na terenu (12.50 m <sup>2</sup> )		1 kos



ZELENI GAJ NA BRDU  
 LJUBLJANA  
 Funkcionalna enota F3 VZORČNA HIŠA