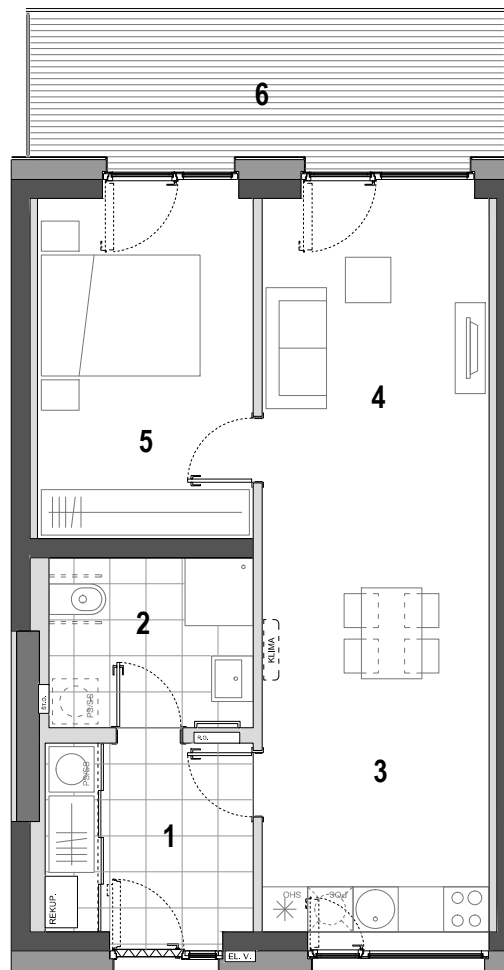


# PRIKAZ MOŽNIH PRILAGODITEV STANOVANJA ZA GIBALNO OVIRANE OSEBE.



## OPOMBA:

Vsa oprema, razen elementov sanitarne keramike, je risana informativno.

Klimatska naprava ni predmet nakupa in je le informacija kupcu o možni poziciji.

Pozicija, velikost in oblika sanitarnih elementov, grelnih teles in prezračevalnih naprav ter širina vrat in debelina sten, oblog in pregradnih elementov so risani informativno.

V stanovanjih z rekuperacijo so stenske prezračevalne naprave in priključki zračnih vodov vgrajeni nadometno. Kupec jih lahko zapre z notranjo opremo z možnostjo dostopa do naprave. V stanovanjih s prezračevalno napravo v stropni izvedbi so te vgrajene podometno, servisiranje je omogočeno preko revizijskih odprtín.

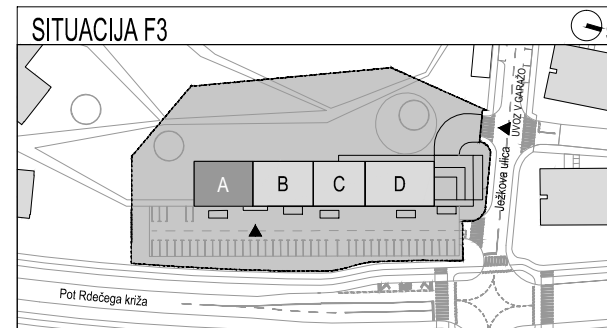
Velikost in način polaganja keramike in zunanjih tlakov sta risana informativno.

Investitor si pridržuje pravico do sprememb, ki ne vplivajo na funkcionalnost stanovanja.

\* Lokacija zunanje enote klima naprave je predvidena na steni pripadajočega pakirnega mesta v garaži.

## LEGENDA:

R.O. - omarica razvoda talnega ogrevanja; ŠT.O. - omarica s števci ogrevanje, voda; T.P. - stanovjska toplotna postaja; REKUP - prezračevalna naprava; EL.V. - elektro vodi



L3F003 - P.A03 2S pritličje

Konstrukcija ..... betonska  
 Energetska izkaznica ..... A2  
 Prezračevanje ..... z rekuperacijo  
 Senčila ..... žaluzije

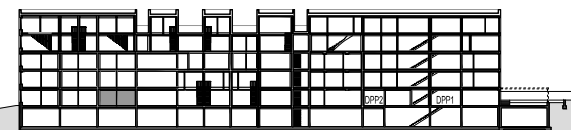
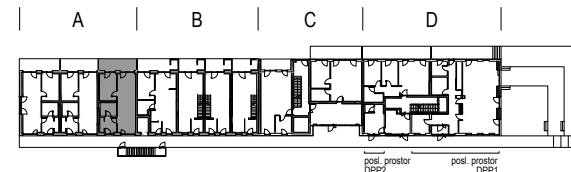
1 Vetrolov ..... keramika ..... 6.87 m<sup>2</sup>  
 2 Kopalnica ..... keramika ..... 6.07 m<sup>2</sup>  
 3 Kuhinja z jedilnico ..... parket ..... 15.73 m<sup>2</sup>  
 4 Dnevna soba ..... parket ..... 13.61 m<sup>2</sup>  
 5 Spalnica ..... parket ..... 12.83 m<sup>2</sup>

**SKUPAJ** ..... **55.11 m<sup>2</sup>**

6 Terasa (pokrita) ..... leseni pod ..... 11.97 m<sup>2</sup>

Shramba A03 v kleti ..... 5.42 m<sup>2</sup>

Parkirni prostor št. 20i v garaži (12.50 m<sup>2</sup>) \* ..... 1 kos



ZELENI GAJ NA BRDU  
 LJUBLJANA

Funkcionalna enota F3

VZORČNA HIŠA

