

#### OPOMBA:

Vsa oprema, razen elementov sanitarne keramike, je risana informativno.

Klimatska naprava ni predmet nakupa in je le informacija kupcu o možni poziciji.

Pozicija, velikost in oblika sanitarnih elementov, grelnih teles in prezračevalnih naprav ter širina vrat in debelina sten, oblog in pregradnih elementov so risani informativno.

V stanovanjih z rekuperacijo so stenske prezračevalne naprave in priključki zračnih vodov vgrajeni nadometno. Kupec jih lahko zapre z notranjo opremo z možnostjo dostopa do naprave. V stanovanjih s prezračevalno napravo v stropni izvedbi so te vgrajene podometno, servisiranje je omogočeno preko revizijskih odprtín.

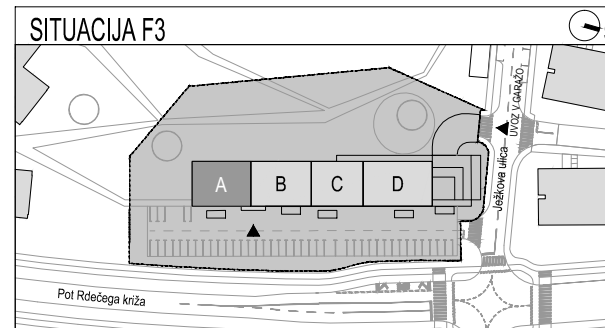
Velikost in način polaganja keramike in zunanjih tlakov sta risana informativno.

Investitor si pridržuje pravico do sprememb, ki ne vplivajo na funkcionalnost stanovanja.

\* Lokacija zunanje enote klima naprave je predvidena na steni pripadajočega parkirnega mesta v garaži.

#### LEGENDA:

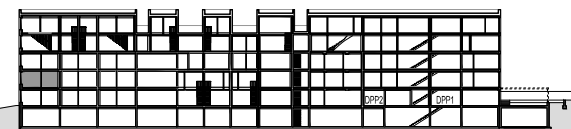
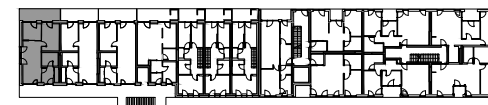
R.O. - omarica razvoda talnega ogrevanja; ŠT.O. - omarica s števci ogrevanje, voda; T.P. - stanovanjska toplotna postaja; REKUP - prezračevalna naprava; EL.V. - elektro vodi



L3F004 - 1N.A04      2S + 1K      1. nadstropje

Konstrukcija	betonska	
Energetska izkaznica	A2	
Prezračevanje	z rekuperacijo	
Senčila	žaluzije	
1 Vetrolov	keramika	7.00 m <sup>2</sup>
2 Kopalnica	keramika	6.08 m <sup>2</sup>
3 Kuhinja	parket	4.80 m <sup>2</sup>
4 Dnevni prostor	parket	15.75 m <sup>2</sup>
5 Soba	parket	8.55 m <sup>2</sup>
6 Spalnica	parket	12.83 m <sup>2</sup>
<b>SKUPAJ</b>		<b>55.01 m<sup>2</sup></b>
7 Balkon (pokrit)	leseni pod	12.80 m <sup>2</sup>
Shramba A04 v kleti		5.67 m <sup>2</sup>
Parkirni prostor št. 24 v garaži (12.50 m <sup>2</sup> ) *		1 kos
Parkirni prostor št. 41 na terenu (12.50 m <sup>2</sup> )		1 kos

A | B | C | D



ZELENI GAJ NA BRDU  
LJUBLJANA

Funkcionalna enota F3

VZORČNA HIŠA

