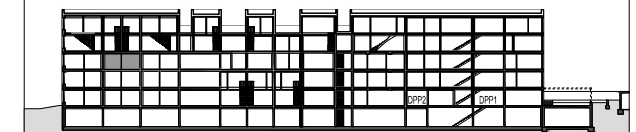
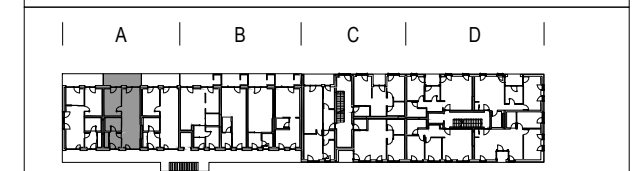


**L3F008 - 2N.A08 2S 2. nadstropje**

|   |                |                            |
|---|----------------|----------------------------|
| Konstrukcija  | betonska       |                            |
| Energetska izkaznica                                      | A2             |                            |
| Prezračevanje   | z rekuperacijo |                            |
| Senčila   | žaluzije       |                            |
| 1 Vetrolov  | keramika       | 7.00 m <sup>2</sup>        |
| 2 Kopalnica   | keramika       | 5.97 m <sup>2</sup>        |
| 3 Kuhinja z jedilnico                                     | parket         | 15.60 m <sup>2</sup>       |
| 4 Dnevna soba   | parket         | 13.50 m <sup>2</sup>       |
| 5 Spalnica  | parket         | 12.83 m <sup>2</sup>       |
| <b>SKUPAJ</b>   |                | <b>54.90 m<sup>2</sup></b> |
| 6 Balkon (pokrit)   | leseni pod     | 11.97 m <sup>2</sup>       |
| Shramba A08 v kleti                                       |                | 6.16 m <sup>2</sup>        |
| Parkirni prostor št. 28 v garaži (12.50 m <sup>2</sup> )  |                | 1 kos                      |
| Parkirni prostor št. 37 na terenu (12.50 m <sup>2</sup> ) |                | 1 kos                      |



**ZELENI GAJ NA BRDU**

**LJUBLJANA**

Funkcionalna enota F3

VZORČNA HIŠA



**zeleni gaj**  
na Brdu

**OPOMBA:**

Vsa oprema, razen elementov sanitarne keramike, je risana informativno.

Klimatska naprava ni predmet nakupa in je le informacija kupcu o možni poziciji.

Pozicija, velikost in oblika sanitarnih elementov, grelnih teles in prezračevalnih naprav ter širina vrat in debelina sten, oblog in pregradnih elementov so risani informativno.

V stanovanjih z rekuperacijo so stenske prezračevalne naprave in priključki zračnih vodov vgrajeni nadometno. Kupec jih lahko zapre z notranjo opremo z možnostjo dostopa do naprave. V stanovanjih s prezračevalno napravo v stropni izvedbi so te vgrajene podometno, servisiranje je omogočeno preko revizijskih odprtín.

Velikost in način polaganja keramike in zunanjih tlakov sta risana informativno.

Investitor si pridržuje pravico do sprememb, ki ne vplivajo na funkcionalnost stanovanja.

\* Lokacija zunanje enote klima naprave je predvidena na strehi objekta.

**LEGENDA:**

R.O. - omarica razvoda talnega ogrevanja; Š.T.O. - omarica s števci ogrevanje, voda; T.P. - stanovanjska toplotna postaja; REKUP - prezračevalna naprava; EL.V. - elektro vodi

