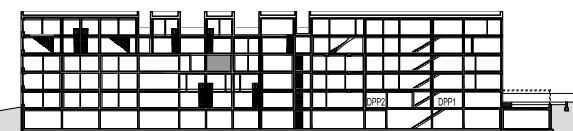
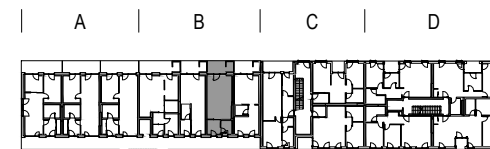


L3F021 - 2N.B08 1S 2. nadstropje

Konstrukcija	betonska	
Energetska izkaznica	A2	
Prezračevanje	higrosenzibilno	
Senčila	screeni	
1 Vetrolov	kant parket	5.37 m <sup>2</sup>
2 Kopalnica	PVC	4.03 m <sup>2</sup>
3 Bivalni / Spalni del	kant parket	29.17 m <sup>2</sup>
<b>SKUPAJ</b>		<b>38.57 m<sup>2</sup></b>
4 Balkon (pokrit)	leseni pod	5.76 m <sup>2</sup>
5 Shramba na balkonu	leseni pod	2.24 m <sup>2</sup>
Shramba B08 v kleti		5.76 m <sup>2</sup>
Parkirni prostor št. 18 v garaži (12.50 m <sup>2</sup> )		1 kos



ZELENI GAJ NA BRDU

LJUBLJANA

Funkcionalna enota F3

VZORČNA HIŠA



#### OPOMBA:

Vsa oprema, razen elementov sanitarne keramike, je risana informativno.

Klimatska naprava ni predmet nakupa in je le informacija kupcu o možni poziciji.

Pozicija, velikost in oblika sanitarnih elementov, grelnih teles in prezračevalnih naprav ter širina vrat in debelina sten, oblog in pregradnih elementov so risani informativno.

V stanovanjih z rekuperacijo so stenske prezračevalne naprave in priključki zračnih vodov vgrajeni nadometno. Kupec jih lahko zapre z notranjo opremo z možnostjo dostopa do naprave. V stanovanjih s prezračevalno napravo v stropni izvedbi so te vgrajene podometno, servisiranje je omogočeno preko revizijskih odprtín.

Velikost in način polaganja keramike in zunanjih tlakov sta risana informativno.

Investitor si pridržuje pravico do sprememb, ki ne vplivajo na funkcionalnost stanovanja.

\* Lokacija zunanje enote klima naprave je predvidena v shrambi na balkonu.

#### LEGENDA:

R.O. - omarica razvoda talnega ogrevanja; ŠT.O. - omarica s števci ogrevanje, voda; T.P. - stanovanjska toplotna postaja; REKUP - prezračevalna naprava; EL.V. - elektro vodi

