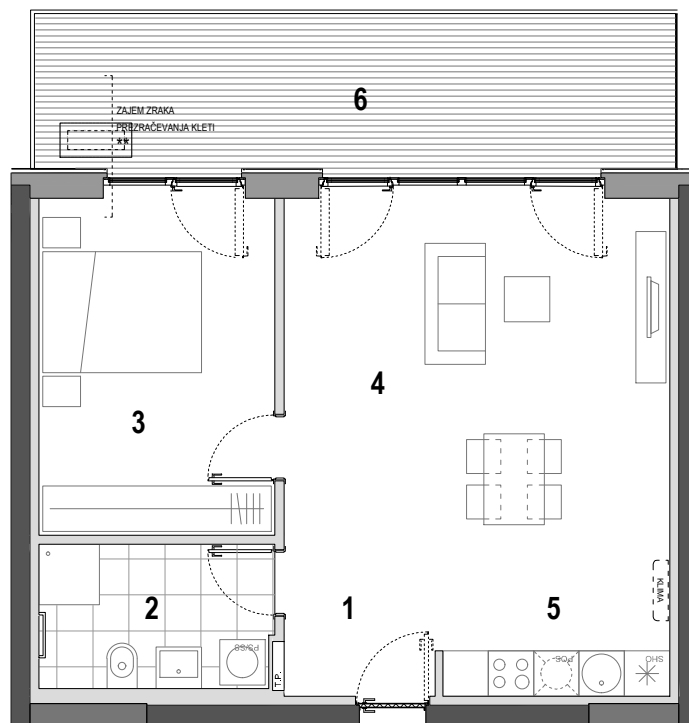
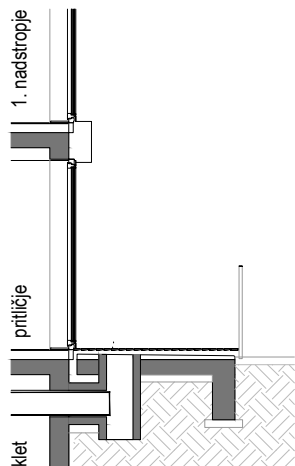


STANOVANJE JE MOŽNO PRILAGODITI ZA GIBALNO OVIRANE OSEBE.

\*\*DELNI PREREZ ZAJEMA  
ZRAKA PREZRAČEVANJA KLETI

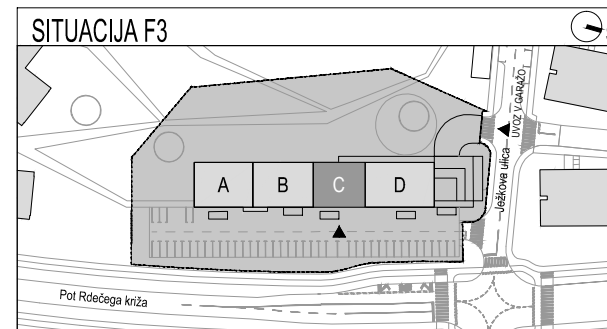
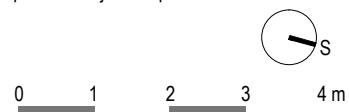



**OPOMBA:**

Vsa oprema, razen elementov sanitarne keramike, je risana informativno.  
 Klimatska naprava ni predmet nakupa in je le informacija kupcu o možni poziciji.  
 Pozicija, velikost in oblika sanitarnih elementov, grelnih teles in prezračevalnih naprav ter širina vrat in debelina sten, oblog in pregradnih elementov so risani informativno.  
 V stanovanjih z rekuperacijo so stenske prezračevalne naprave in priključki zračnih vodov vgrajeni nadometno. Kupec jih lahko zapre z notranjo opremo z možnostjo dostopa do naprave. V stanovanjih s prezračevalno napravo v stropni izvedbi so te vgrajene podometno, servisiranje je omogočeno preko revizijskih odprtín.  
 Velikost in način polaganja keramike in zunanjih tlakov sta risana informativno.  
 Investitor si pridržuje pravico do sprememb, ki ne vplivajo na funkcionalnost stanovanja.  
 \* Lokacija zunanje enote klima naprave je predvidena na steni pripadajočega pakirnega mesta v garaži.

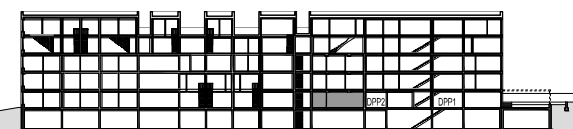
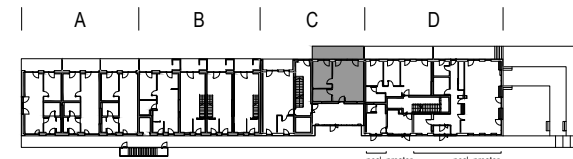
**LEGENDA:**

R.O. - omarica razvoda talnega ogrevanja; ŠT.O. - omarica s števeci ogrevanje, voda; T.P. - stanovanjska toplotna postaja; REKUP - prezračevalna naprava; EL.V. - elektro vodi



L3F027 - P.C01 2S  pritičje

Konstrukcija	betonska z lesenimi polnili	
Energetska izkaznica	A2	
Prezračevanje	higrosenzibilno	
Senčila	screeni	
1 Predprostor	kant parket	4.20 m <sup>2</sup>
2 Kopalnica	keramika	5.90 m <sup>2</sup>
3 Spalnica	kant parket	13.90 m <sup>2</sup>
4 Dnevna soba	kant parket	22.50 m <sup>2</sup>
5 Kuhinja	kant parket	6.82 m <sup>2</sup>
<b>SKUPAJ</b>		<b>53.32 m<sup>2</sup></b>
6 Terasa (nepokrita)	leseni pod	17.34 m <sup>2</sup>
Shramba C01 v kleti		5.18 m <sup>2</sup>
Parkirni prostor št. 11i v garaži (12.50 m <sup>2</sup> ) *		1 kos



**ZELENI GAJ NA BRDU**  
**LJUBLJANA**  
 Funkcionalna enota F3    VZORČNA HIŠA

