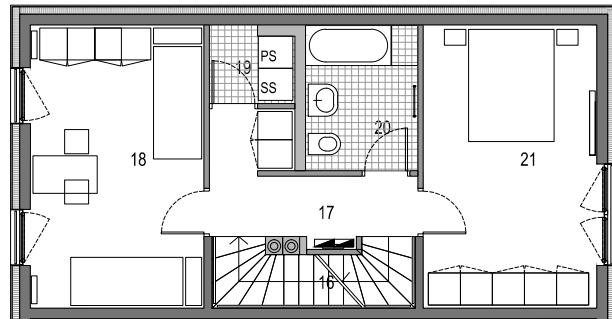
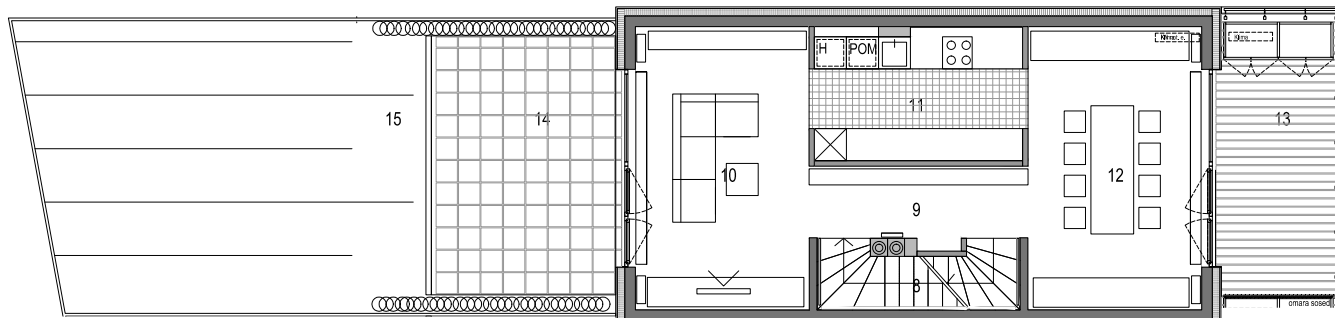


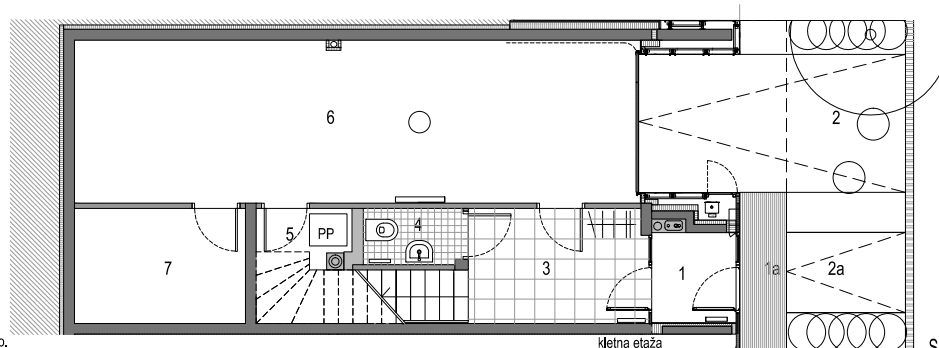
terasna etaža



1.nadstropje



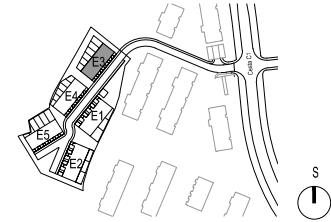
prilittje



kletna etaža



SITUACIJA F6



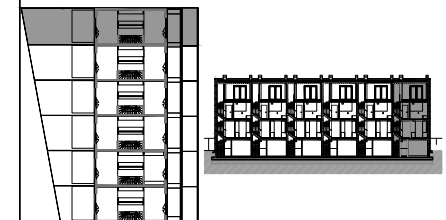
BLOK E3 K+P+1+T
E3.6 vrstna hiša L6F018

| kletna etaža: | |
|----------------------|-----------------------------|
| 1 vhod | 2,50 m ² |
| 3 hodnik / garderoba | 7,08 m ² |
| 4 wc | 1,91 m ² |
| 5 prostor za peč | 5,40 m ² |
| 7 shramba | 7,04 m ² |
| prilittje: | |
| 8 stopnice | 4,40 m ² |
| 9 hodnik | 5,42 m ² |
| 10 bivalni del | 17,00 m ² |
| 11 kuhinja | 9,52 m ² |
| 12 jedilnica | 16,97 m ² |
| 1.nadstropje: | |
| 16 stopnice | 4,40 m ² |
| 17 hodnik | 6,30 m ² |
| 18 soba | 16,94 m ² |
| 19 pralnica | 2,22 m ² |
| 20 kopalnica | 5,42 m ² |
| 21 spalnica | 17,00 m ² |
| terasna etaža: | |
| 22 stopnice | 4,40 m ² |
| 23 studio | 32,82 m ² |
| SKUPAJ | 166,76 m² |

6 garaža / 1PM 31,50 m²

| zunanje površine: | |
|----------------------------------|-----------------------------|
| 1a nadstrešek | 2,35 m ² |
| 2 dovoz / 1PM | 12,53 m ² |
| 2a dostop | 5,58 m ² |
| 13 balkon (odkrito) | 10,20 m ² |
| 14 atrij / tlakovano | 17,40 m ² |
| 15 atrij / zatravljeno v naklonu | 44,11 m ² |
| 24 terasa (odkrito) | 17,23 m ² |
| SKUPAJ | 109,40 m² |

SKUPAJ 307,66 m²



ZELENI GAJ NA BRDU
LJUBLJANA
Funkcionalna enota F6



OPOMBA:
Vsa oprema, razen elementov sanitarne keramike, je risana informativno.
Klimatska naprava ni predmet nakupa in je le informacija kupcu o možni poziciji.
Pozicija, velikost in oblika sanitarnih elementov in grelnih teles ter širina vrat in debelina sten so risani informativno.
Velikost in način polaganja keramike in zunanjih tlakov sta risana informativno.
Investitor si pridržuje pravico do sprememb, ki ne vplivajo na funkcionalnost stanovanja.