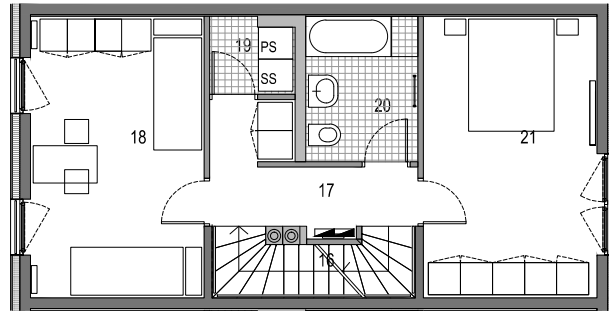
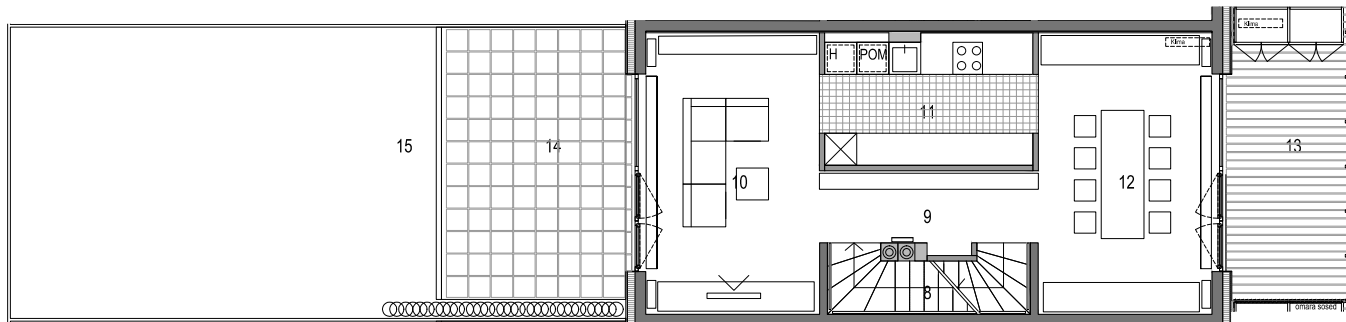


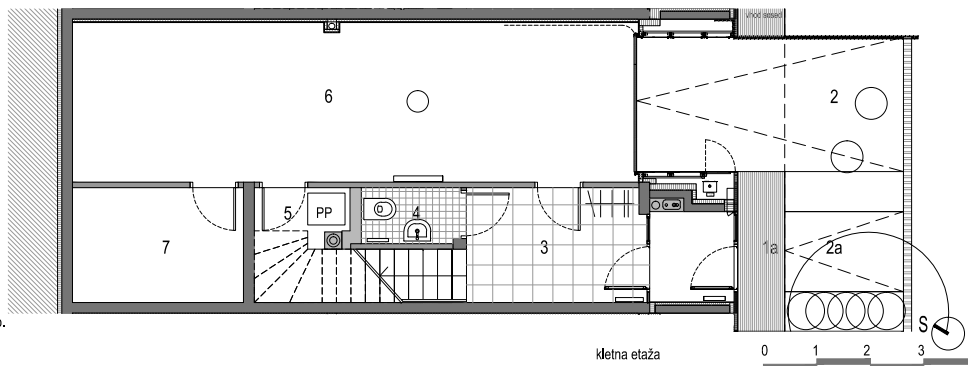
terasna etaža



1.nadstropje



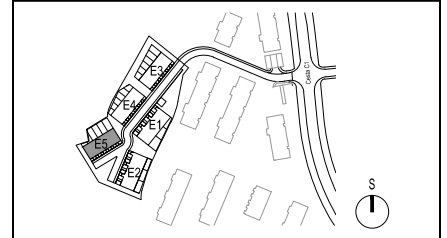
pritličje



kletna etaža



SITUACIJA F6



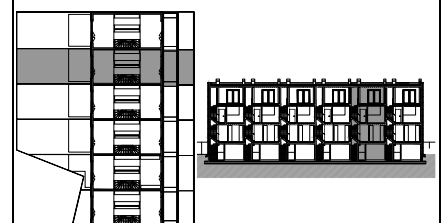
BLOK E5 K+P+1+T  
E5.5 vrstna hiša L6F029

kletna etaža:	
1 vhod .....	2,50 m <sup>2</sup>
3 hodnik / garderoba .....	7,08 m <sup>2</sup>
4 wc.....	1,91 m <sup>2</sup>
5 prostor za peč .....	5,40 m <sup>2</sup>
7 shramba .....	7,04 m <sup>2</sup>
pritličje:	
8 stopnice .....	4,40 m <sup>2</sup>
9 hodnik .....	5,42 m <sup>2</sup>
10 bivalni del .....	17,00 m <sup>2</sup>
11 kuhinja .....	9,52 m <sup>2</sup>
12 jedilnica .....	16,97 m <sup>2</sup>
1.nadstropje:	
16 stopnice .....	4,40 m <sup>2</sup>
17 hodnik .....	6,30 m <sup>2</sup>
18 soba .....	16,94 m <sup>2</sup>
19 pralnica .....	2,22 m <sup>2</sup>
20 kopalnica .....	5,42 m <sup>2</sup>
21 spalnica .....	17,00 m <sup>2</sup>
terasna etaža:	
22 stopnice .....	4,40 m <sup>2</sup>
23 studio .....	32,82 m <sup>2</sup>
<b>SKUPAJ .....</b>	<b>166,76 m<sup>2</sup></b>

6 garaža / 1PM ..... 30,95 m<sup>2</sup>

zunanje površine:	
1a nadstrešek .....	2,35 m <sup>2</sup>
2 dovoz / 1PM.....	12,53 m <sup>2</sup>
2a dostop .....	5,58 m <sup>2</sup>
13 balkon (odkrito) .....	10,20 m <sup>2</sup>
14 atrij / tlakovano .....	17,40 m <sup>2</sup>
15 atrij / zatravljeno .....	44,70 m <sup>2</sup>
24 terasa (odkrito) .....	15,90 m <sup>2</sup>
<b>SKUPAJ .....</b>	<b>108,66 m<sup>2</sup></b>

**SKUPAJ .....** 306,37 m<sup>2</sup>



ZELENI GAJ NA BRDU  
LJUBLJANA  
Funkcionalna enota F6

Prostor za zunanjo klimatsko enoto je na ravni strehi objekta.

**OPOMBA:**

Vsa oprema, razen elementov sanitarne keramike, je risana informativno.  
Klimatska naprava ni predmet nakupa in je le informacija kupcu o možni poziciji.  
Pozicija, velikost in oblika sanitarnih elementov in grelnih teles ter širina vrat in debelina sten so risani informativno.  
Velikost in način polaganja keramike in zunanjih tlakov sta risana informativno.  
Investitor si pridržuje pravico do sprememb, ki ne vplivajo na funkcionalnost stanovanja.